

MUSEUM UND MEHR: DIGITALE ANGEBOTE

NATURKUNDEMUSEUM
KARLSRUHE



MITGEMACHT: MUSEUM FÜR UNTERWEGS

Viele nehmen sich aus dem Urlaub gerne kleine Andenken mit: z.B. Schneckenhäuser, Muscheln oder Steine.

Wie du dir für zu Hause eine Sammlung im Schuhkarton anlegen kannst, haben wir dir bereits in dieser Anleitung gezeigt:

www.naturkundemuseum-karlsruhe.digital/de/mitgemacht/sammlung-im-karton

Für den Urlaub ist so ein Karton zu groß. Daher möchten wir dir zeigen, wie du für unterwegs kleine Sammlungsschachteln basteln kannst, in denen du deine Fundstücke sicher aufbewahrt mit nach Hause nehmen kannst.





MITGEMACHT: MUSEUM FÜR UNTERWEGS

Das brauchst du:

- ausgedruckte Bastelbögen (am besten auf 160 g Papier)
- Schere
- Lineal
- Stifte



Und so geht's:

- Falze auf den ausgedruckten Bastelbögen (Deckel und Boden) entlang der gestrichelten und gepunkteten Linien, damit du später die Kanten besser falten kannst. Nimm dazu Schere und Lineal. Lege das Lineal an die Linien und fahre mit der Spitze der aufgeklappten Schere am Lineal entlang.



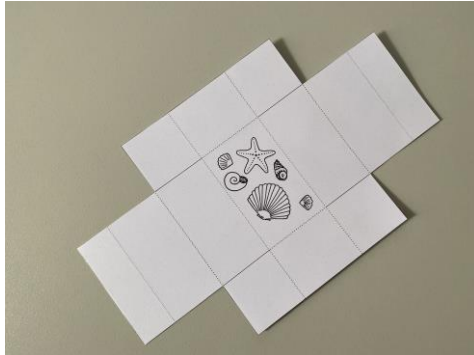
- Bemale, wenn du möchtest, deine Sammlungsschachtel. Wie wäre es zum Beispiel, sie passend zum Fundstück, das du aufbewahren möchtest, zu bemalen?



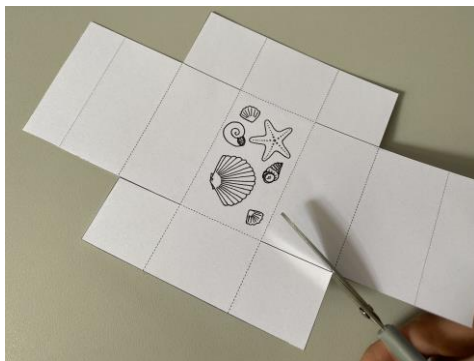


MITGEMACHT: MUSEUM FÜR UNTERWEGS

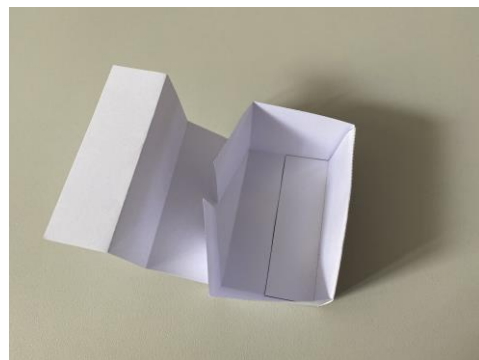
- Schneide sowohl Deckel als auch Boden an der äußeren Linie aus.



- Schneide nun auch die vier durchgezogenen Linien ein.



- Falte Deckel und Boden an den zuvor gefalteten Linien. Die gepunkteten Linien und die gestrichelten Linien müssen jeweils in die entgegengesetzte Richtung gefaltet werden.



- Du kannst zu deinem Fundstück auch ein Etikett anfertigen – hier kannst du eintragen, was es ist und wo und wann es gefunden wurde.

Sammlungsstück:

Fundort: _____

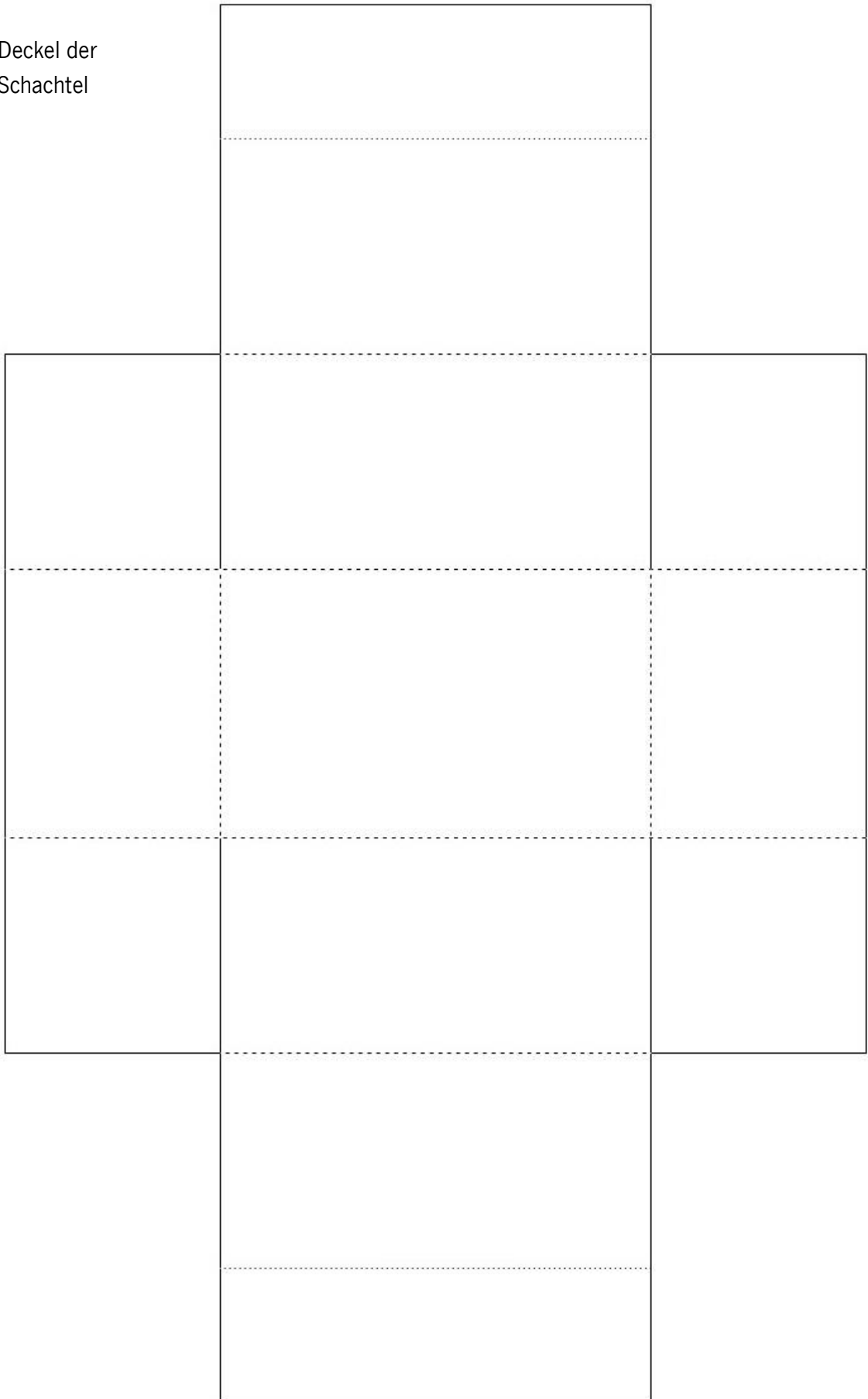
Datum: _____



MITGEMACHT: MUSEUM FÜR UNTERWEGS

Zeichnung: Anja Sattler, 2021 (SMNK)

Deckel der
Schachtel





MITGEMACHT: MUSEUM FÜR UNTERWEGS

Zeichnung: Anja Sattler, 2021 (SMNK)

Boden der
Schachtel

